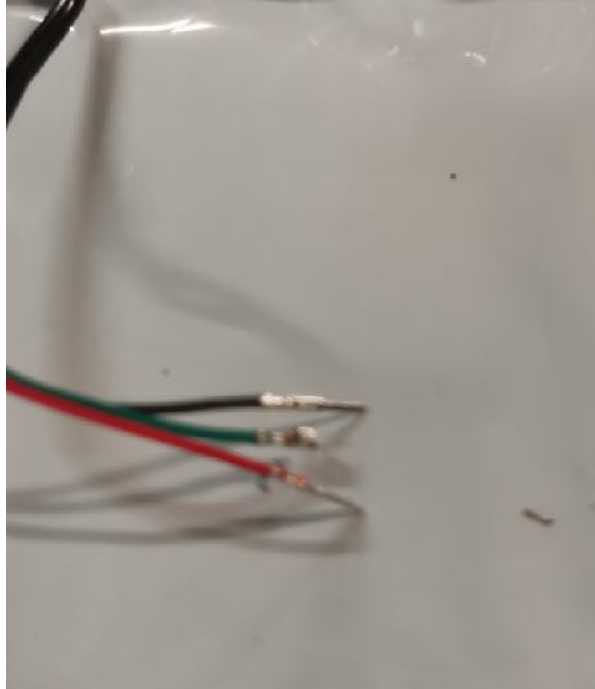


CHANGEMENT DU PHARE AVANT BAROODER 2 PRO

Voici un tutoriel vous guidant pas-à-pas pour lors du changement de votre phare avant pour votre Barooder 2 PRO.

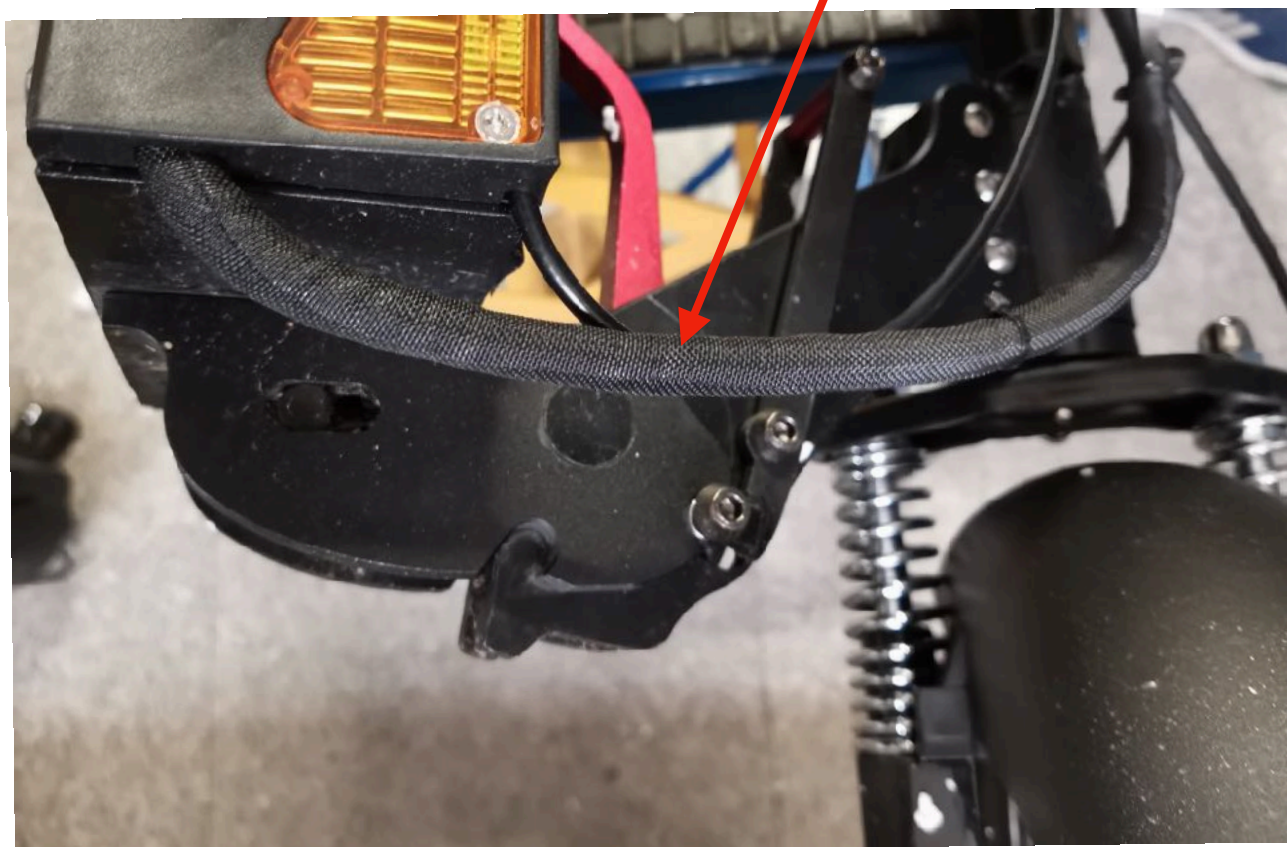


ETAPE 1 :

Repérer la gaine de protection de vos câbles.

Coucher la trottinette éteinte de façon à être face au DECK.

Couper les colliers de serrage à l'aide d'une pince coupante puis retirer le haut de la gaine.



ETAPE 2 :

Retirer les deux vis de votre cache LED (cf photo ci dessous).



Retirer votre cache délicatement en exerçant une poussée en avant. (Attention votre LED y est attachée).



ETAPE 3 :

Retirer les quatorze vis situées sous votre deck à l'aide d'un embout adapté.



Retirer le cache à l'aide d'un tournevis plat.



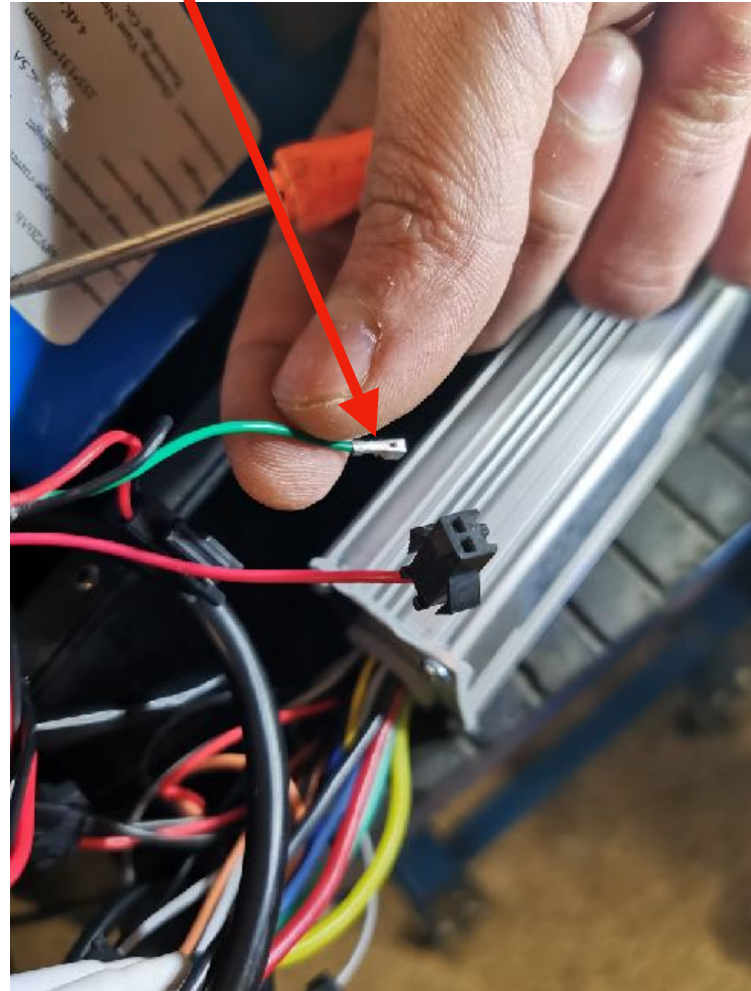
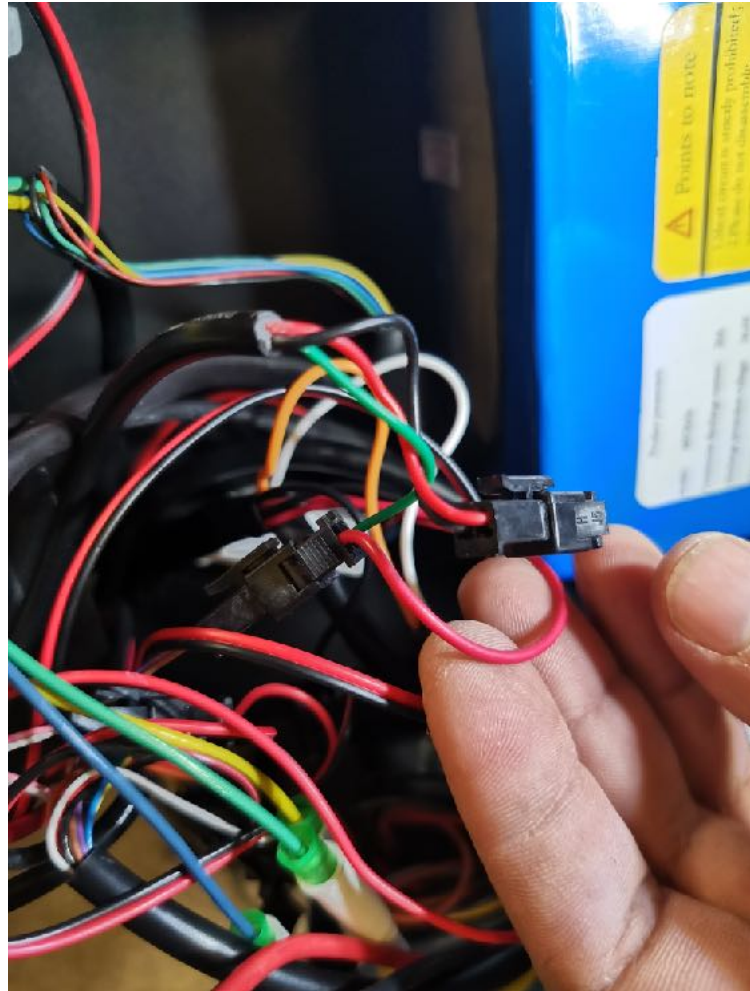
ETAPE 4 :

Retirer votre phare avant à l'aide d'une clef allen 5.



ETAPE 5 :

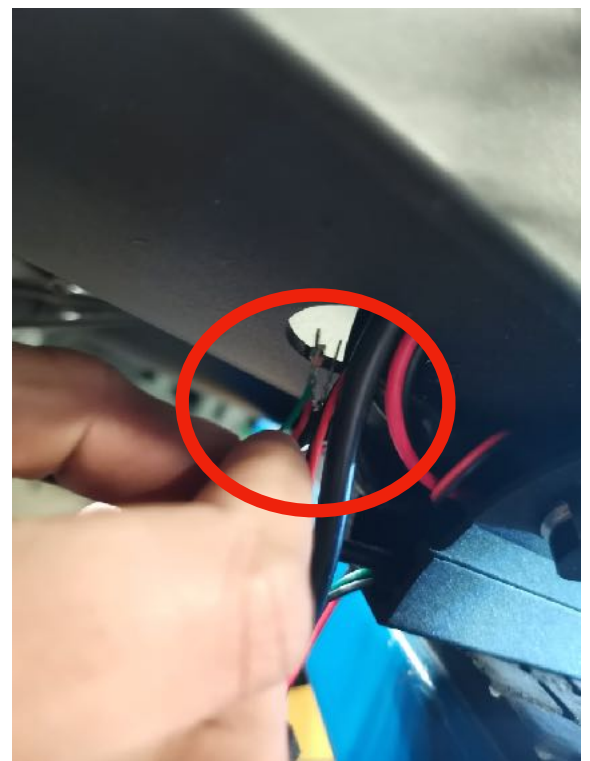
Repérer les branchements de votre phare sur votre BOX CDI (boîtier gris) et retirer à l'aide d'un outil adapté les connectiques. Pousser les connectiques de votre support. Pour plus de facilité, vous pouvez retirer votre BOX CDI délicatement.



Vous devez ainsi déconnecter trois câbles de votre ancien phare.

ATTENTION : L'une de vos connectiques provient de votre BOX CDI. Veuillez ne pas la débrancher.

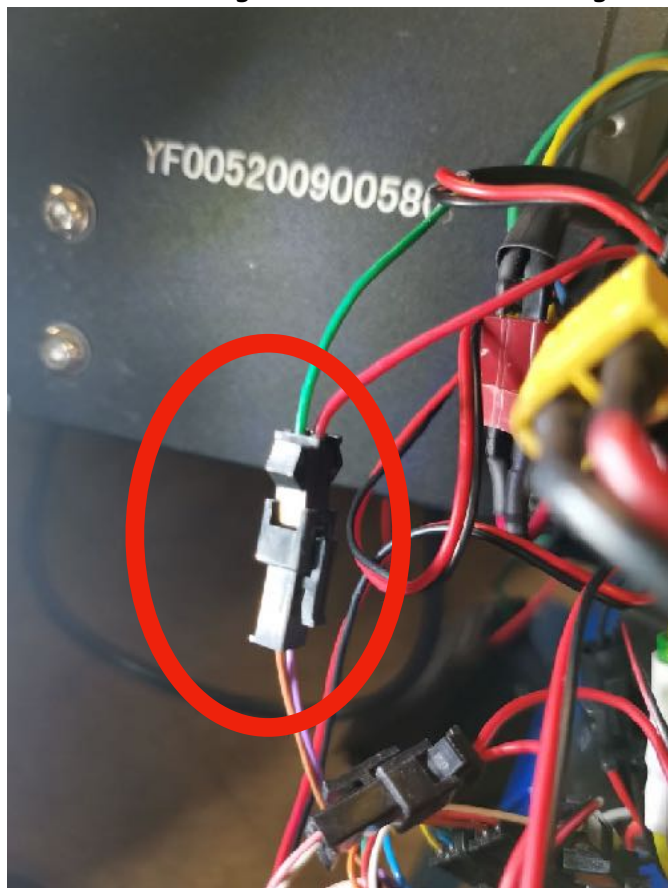
Vous pouvez insérer le câble de votre nouveau phare avant et retirer le câble de votre phare défectueux. Celui-ci doit passer derrière vos câbles proche de la potence comme votre ancien phare.



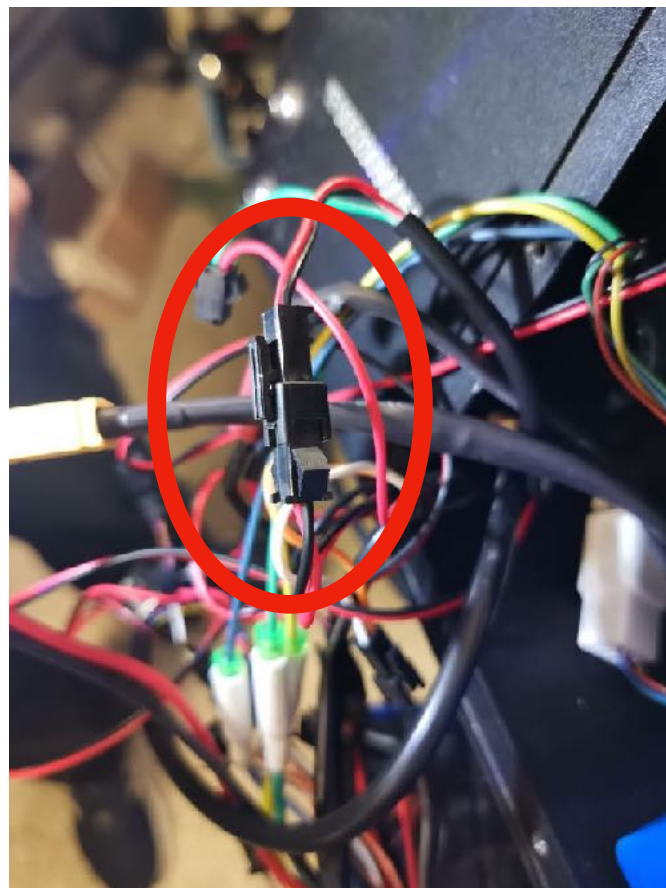
ETAPE 6 :

Procéder aux branchements des câbles de votre phare.
Vous entendrez un CLIC en poussant vos connectiques.
Connectez vos câbles en respectant les couleurs :

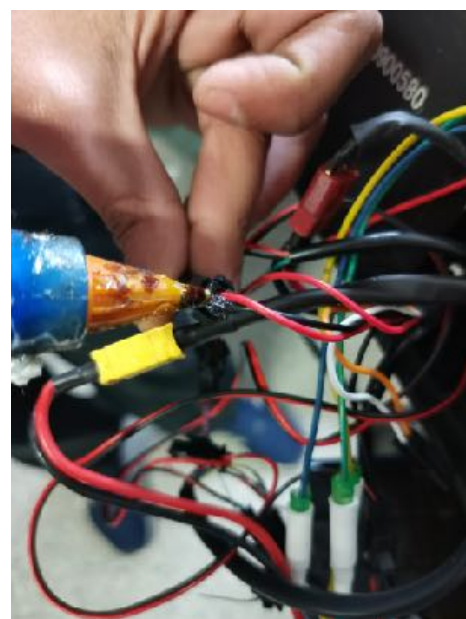
Câble vert + rouge avec câble violet + orange



Câble rouge + noir avec câble rouge + noir



OPTIONNEL : vous pouvez ajouter une pointe de colle chaude à l'aide d'un pistolet à colle pour éviter que vos connectiques se déconnectent.



ETAPE 7 :

Si vous avez retiré votre BOX CDI, veuillez la replacer.
Replacez votre cache et fixez les quatorze vis.



ETAPE 8 :

Replacez votre gaine de protection et ajoutez au minimum trois colliers de serrage sur votre gaine.



Replacer votre cache en respectant les encoches des câbles et viser les deux vis.



WEGOBOARD PRODUCTION

Vous disposez maintenant d'un tout nouveau phare avant sur votre Barooder 2 PRO !



L'équipe WEGOBOARD vous
souhaite :

Bonne route !!

WEGOBOARD PRODUCTION