

Remplacement Batterie Hoverboard HUMMER

Poser l'hoverboard à l'horizontal, bien stable sur les pédales.

L'hoverboard contient différent élément selon les partie gauche ou droite.
Il faut ouvrir la partie qui ne contient ni la grille de sortie de son (haut parleur) ni le bouton d'allumage.

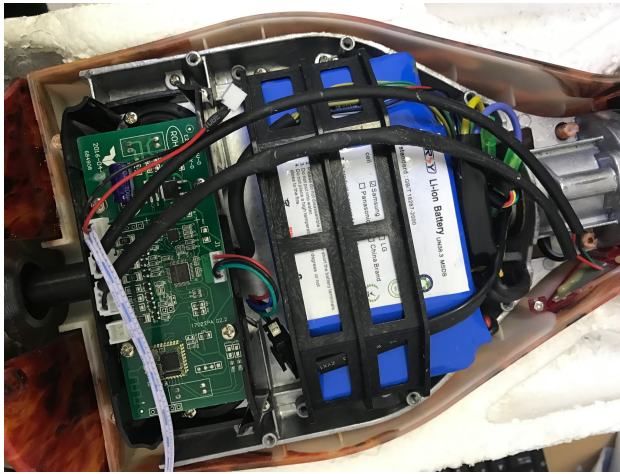
Dévisser et retirer toutes vis de fixation.



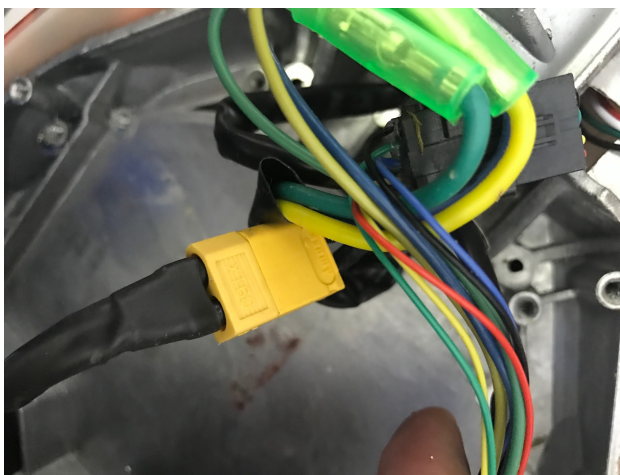
A l'aide d'un tournevis plat, déclipser le garde boue.



Dévisser le support de la batterie.



Sortir la batterie puis la débrancher de l'hoverboard.



Placer la nouvelle batterie et brancher à la place de l'ancienne.



Refixer le support et bien replacer les fils.

Il reste a remonter la coque en respectant bien la place des vis (4 vis pointues aux extrémités de la coque) et en vérifiant de ne couper aucun câble.