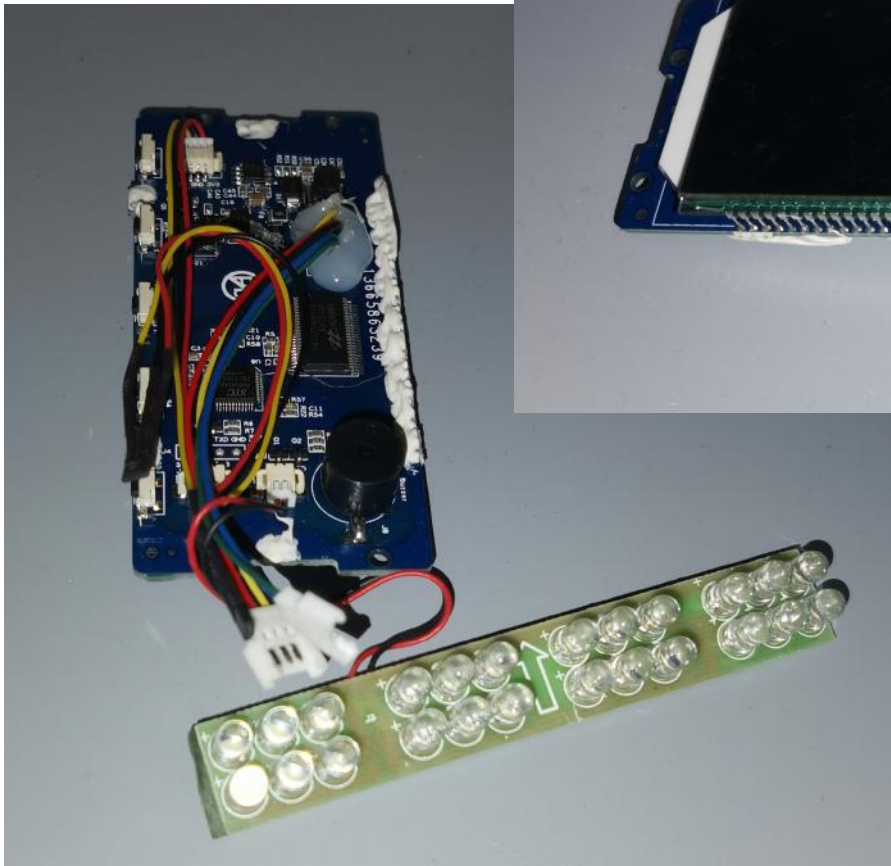


## CHANGEMENT DE L'ECRAN SUPREM 3

Voici un tutoriel vous guidant pas-à-pas pour lors du changement de votre écran pour votre suprem 3.



## Etape 1 :

Eteindre la trottinette.

Retirer les caches vis à l'aide d'un tournevis ou d'un couteau à bout pointu.

Retirer les 2 vis avec l'aide d'un tournevis.

Puis retirer le cache écran en le levant doucement.

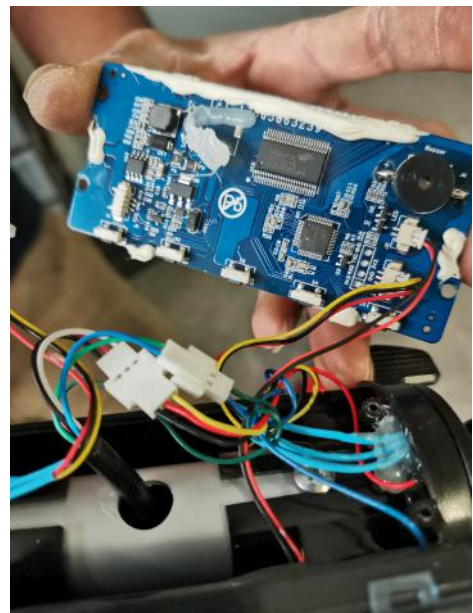
Faire attention à la LED avant.

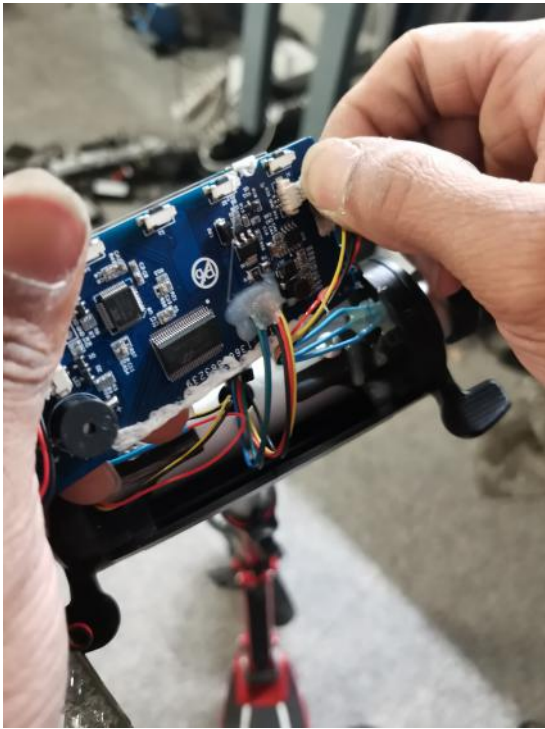


## Etape 2 :

Retirer les vis de l'écran .

Relever doucement votre écran défectueux.





### Etape 3 :

Procéder aux débranchements de tous les connecteurs de votre ancien écran.

Si votre LED n'est pas défectueuse, vous n'êtes pas obligé de la changer.

Procéder aux branchements de tous les connecteurs de votre nouvel écran.

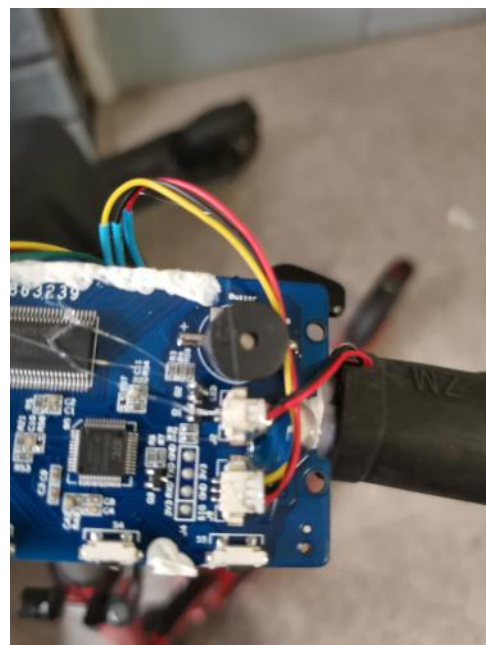
### Etape 4 :

Allumer votre écran et tester que tout fonctionne (LED, paramètres, frein, accélérateur).

Ne pas hésiter à placer un point de colle à chaud sur les connecteurs une fois que tout fonctionne.



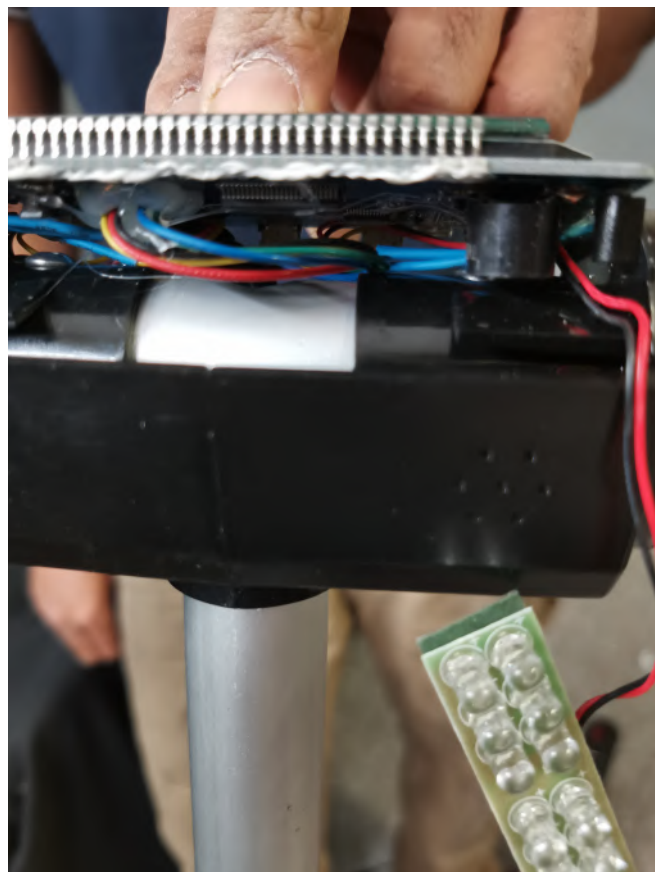
WEGOBOARD PRODUCTION



## Etape 5 :

Replacer votre écran en vissant les vis inférieurs.

Replacer la bande LED dans son support (Vérifier que le câble de la LED soit comme sur la photo pour éviter de le tendre).



Retirer le film protecteur de votre écran.

Replacer le cache LED.



## Etape 6 :

Replacer le cache écran, visser les deux vis et remettre le cache des vis.

Vous disposez maintenant d'un tout nouvel écran sur votre SUPREM 3 !



L'équipe WEGOBOARD vous  
souhaite :

**Bonne route !!**